



# 何もいなくて 電気が売れた!



平成26年6月分 5,916 円 - 9,984 円 = ▲ 4,068 円

**EK様 平成16年8月発電開始**  
 ※ 設置システム:3. 16Kwシステム 南面:2.112Kw、東西各0.528Kw  
 ※ 電気契約:従量電灯B契約をドリーム8に変更  
 ※ ガステーブルをIHクッキングヒーターに取替



■EK様よりいただいたデータをご紹介します■

「発電を開始した平成16年8月から**9年10ヶ月経過**しました」  
 ○太陽光で発電した電気量の累計は 24,927 Kwh(EK様邸では設置前のH15は、年間6,562kwh使用)  
 ○電力会社に売った電気代の累計は 413,560 円 (何もいなくて貯金をしてくれたことになります。)  
 ○設置してからの**経済効果**累計額は 1,315,801 円  
 ※経済効果:設置する前(電気料金とガス代の合計額)と設置後(買った電気から売った電気を差し引いた金額)の差額累計額です

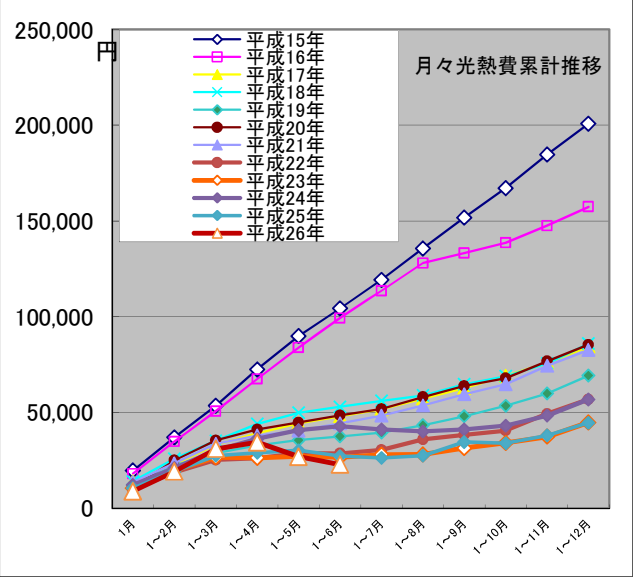
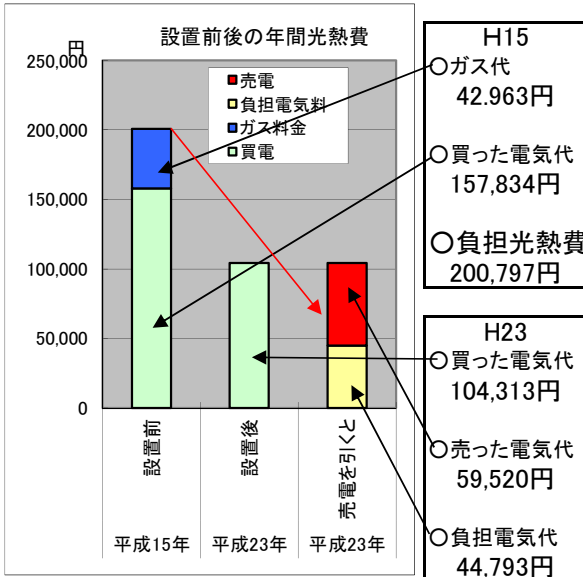
**久しぶりにデータをいただきました。今年は5月の売電額が過去最高でした**

「平成15年と平成21・25年の光熱費比較」

電気料金比較	設置前		本年		差額 H26-H15 単位:円
	H15.6月	設置後 H21.6月	【売電@48円】 H26.6月	本年	
○買った電気料金	11,067	6,850	5,916	-5,151	
○ガス料金	3,339	0	0	-3,339	
○売った電気料金	0	-3,100	-9,984	-9,984	
○差引負担電気料金	14,406	3,750	-4,068	-18,474	

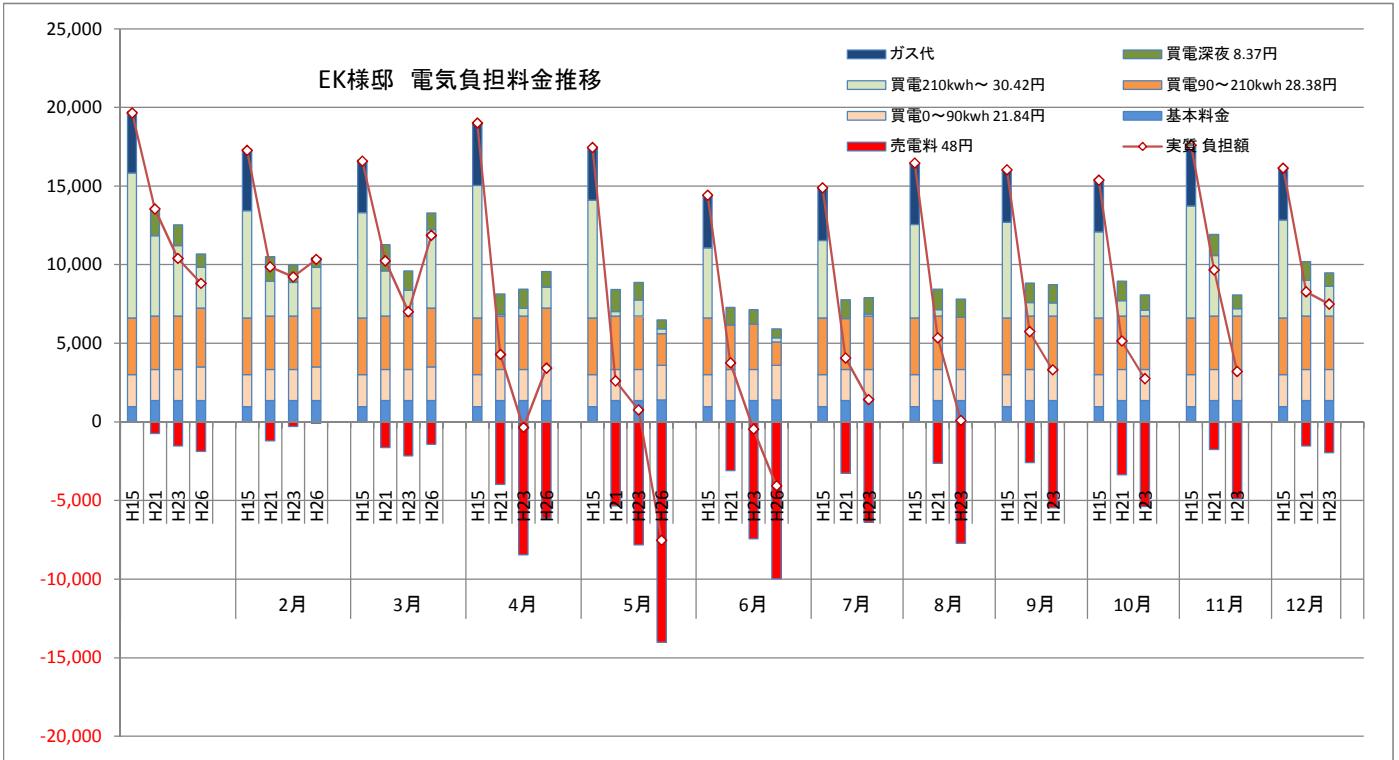
※上記金額はEK様よりいただいたデータをもとに、北海道電力様の料金表で計算した金額です。

	設置前 平成15年 負担光熱費 電気+ガス	設置後					
		平成21年			平成26年		負担光熱費 (C-D)
		買った電気 (A)	売った電気 (B)	負担光熱費 (A-B)	買った電気 (C)	売った電気 (D) @48円	
1月	19,644	14,272	739	13,533	10,682	1,872	8,810
2月	17,265	11,057	1,200	9,857	10,427	96	10,331
3月	16,575	11,874	1,631	10,243	13,294	1,440	11,854
4月	19,004	8,253	3,973	4,280	9,567	6,144	3,423
5月	17,440	7,948	5,347	2,601	6,479	14,016	-7,537
6月	14,406	6,850	3,100	3,750	5,916	9,984	-4,068
7月	14,875	7,322	3,268	4,054			0
8月	16,453	7,975	2,630	5,345			0
9月	16,034	8,333	2,600	5,733			0
10月	15,375	8,508	3,369	5,139			0
11月	17,589	11,427	1,760	9,667			0
12月	16,137	9,803	1,536	8,267			0
合計	200,797	113,622	31,153	82,469	56,365	33,552	22,813



◇ 設置前後の光熱費 毎月比較グラフ ◇

- ◇ガス代: 設置前は毎月¥3,300~4,000円程使用していましたが、IHクッキングヒーターに替えて設置後は¥0円
- 8.37円** ◇深夜料金: 最も高い第3段階の約1/4の単価で利用できます。PM11時~翌朝AM7時までの8時間使用できます
- 30.42円** ◇買った電気料金第3段階(一番高い電気代): 設置前に比べて大幅に減少。特に6・7月はほとんど使用していません
- 28.38円** ◇買った電気料金第2段階(二番目に高い電気代)
- 21.84円** ◇買った電気料金第1段階(一番安い電気代): 冬場は1週間ほどで使ってしまう。
- 基本料金** ◇基本料金: 太陽光発電と相性の良い、ドリーム8契約をしています。
- 48円** ◇売った電気料金: 設置後、余った電気は売って入金になります。平成21年11月から10年間@48円/kwhで売ることができます。
- ◇ ◇実質負担光熱費:【買った電気料金+ガス料金-売った電気料金】設置前は1万5千円から2万円程なのが7月はほぼ0円になりました



	1月	2月	3月	4月	5月	6月	7月	8月	9月	10月	11月	12月	合計
平成15年	19,644	17,265	16,575	19,004	17,440	14,406	14,875	16,453	16,034	15,375	17,589	16,137	200,796
平成16年	17,994	16,765	15,834	16,876	16,435	15,312	14,307	14,441	5,168	5,511	8,863	9,846	157,353
平成17年	13,984	9,004	10,045	6,060	5,205	3,647	3,668	5,610	5,531	6,355	6,795	8,579	84,481
平成18年	14,132	11,679	9,478	8,637	5,926	3,077	3,095	2,814	5,891	4,199	6,582	10,421	85,931
平成19年	12,125	10,184	6,484	3,920	2,847	1,905	1,992	3,920	4,660	5,425	6,403	9,336	69,201
平成20年	11,197	13,794	10,462	5,629	3,678	3,675	3,337	6,293	5,780	4,008	8,852	8,698	85,404
平成21年	13,533	9,857	10,243	4,279	2,601	3,750	4,054	5,344	5,733	5,139	9,667	8,267	82,467
平成22年	9,869	8,776	6,527	917	2,749	-200	1,745	5,552	2,400	2,167	8,738	7,603	56,844
平成23年	10,387	9,218	7,005	-353	762	-465	1,409	83	3,309	2,743	3,203	7,492	44,793
平成24年	12,036	8,881	9,129	6,171	4,514	1,998	-1,528	-1,073	1,058	1,955	5,208	8433	56,782
平成25年	10,389	8,842	8,205	1,569	1,221	-3,021	-939	1,108	7,202	-696	4,095	6,610	44,585
平成26年	8,810	10,331	11,854	3,423	-7,537	-4,068							22,813

- ◇ 平成15年: 太陽光発電システムを設置する 前のデータ
- ◇ 平成21年: 太陽光発電システムを設置した 後のデータ
- ◇ 平成23年: 売電価格@48円/kwh 【平成22年11月から10年間】

